

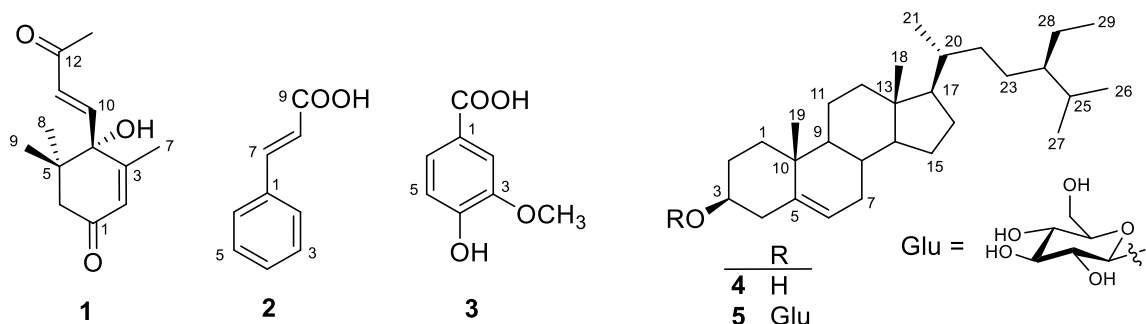
THÀNH PHẦN HÓA HỌC CỦA LÁ BÉP (*GNETUM GNEMON* L.)

Lê Hữu Thọ, Nguyễn Xuân Hải, Đỗ Văn Nhật Trường, Phạm Công Trình, Lâm Thiên Trúc, Nguyễn Thị Thanh Mai

Khoa Hóa học, Trường Đại học Khoa học Tự nhiên, ĐHQG-HCM
lhtho@hcmus.edu.vn, nxhai@hcmus.edu.vn, dvntuong@hcmus.edu.vn,
congtrinh4029@gmail.com, lamthientruc1802@gmail.com, nttmai@hcmus.edu.vn.

Tóm tắt

Cây Bép có tên khoa học là *Gnetum gnemon* L., thuộc chi Gấm (*Gnetum*) chứa nhiều giá trị dinh dưỡng và đa dạng hoạt tính sinh học. Bằng phương pháp sắc kí cột kết hợp với phương pháp sắc kí bản mỏng pha thường cao ethanol của lá cây Bép (*Gnetum gnemon* L.), chúng tôi đã phân lập được 5 hợp chất tinh khiết là dehydrovomifoliol (**1**), cinnamic acid (**2**), vanillic acid (**3**), β -sitosterol (**4**) và β -sitosterol glucoside (**5**). Cấu trúc hóa học của các hợp chất được xác định bằng phương pháp phổ cộng hưởng từ hạt nhân, kết hợp so sánh với tài liệu tham khảo. Nghiên cứu cho thấy hợp chất **1-3** lần đầu tiên được tìm thấy trong loài này.



Từ khóa: Lá Bép, *Gnetum gnemon* L., sắc kí cột

CHEMICAL CONSTITUENTS OF THE LEAVES OF *GNETUM GNEMON* L.

Tho Huu Le, Hai Xuan Nguyen, Truong Nhat Van Do, Trinh Cong Pham, Truc Thien Lam, Mai Thanh Thi Nguyen

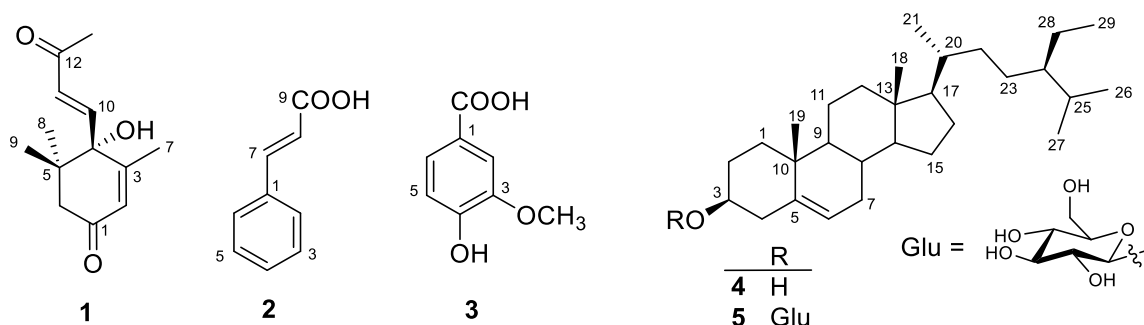
Faculty of Chemistry, University of Science, VNU-HCM

lhtho@hcmus.edu.vn, nxhai@hcmus.edu.vn, dvnuong@hcmus.edu.vn,

congtrinh4029@gmail.com, lamthientruc1802@gmail.com, nttmai@hcmus.edu.vn.

Abstract

Gnetum gnemon L., is called Bép, belongs to the family *Gnetum*, which possess various nutrient values and biological activities. By chromatography column method together with thin layer chromatography on a normal phase silica gel on the ethanol extract of leave of *Gnetum gnemon* L, we isolated five pure compounds including dehydrovomifoliol (**1**), cinnamic acid (**2**), vanillic acid (**3**), β -sitosterol (**4**), and β -sitosterol glucoside (**5**). Their chemical structures were elucidated by using NMR techniques and the results were confirmed by comparison with publish data. The study showed that compounds **1-3** is found out the first time from this plant.



Keywords: leaves, Bép, *Gnetum gnemon* L., chromatography column